



ÚSTAV PRO HOSPODÁŘSKOU ÚPRAVU LESŮ BRANDÝS NAD LABEM

ORGANIZAČNÍ SLOŽKA STÁTU
ZŘÍZENÁ MINISTERSTVEM ZEMĚDĚLSTVÍ

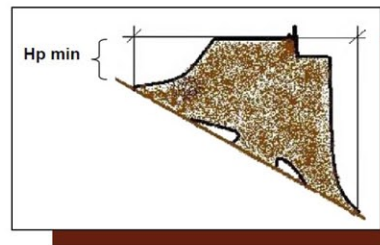
APLIKACE ASPOT

Metoda rekonstrukce zásoby lesních porostů z údajů měřených na pařezu

METODU REKONSTRUKCE ZÁSOPY LESNÍCH POROSTŮ Z ÚDAJŮ
MĚŘENÝCH NA PAŘEZU vyvinul ÚHÚL za podpory Ministerstva zemědělství.

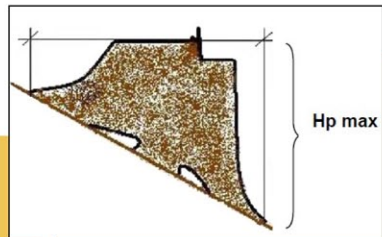
Metoda má celorepublikové využití a je vhodná především:

MĚŘENÍ MINIMÁLNÍ
VÝŠKY PAŘEZU



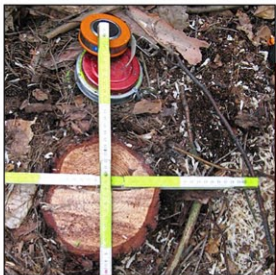
- ▶ pro potřeby soudně znalecké praxe
- ▶ ke stanovení zásoby nelegálně vytěžených porostů
- ▶ **v případech, kdy není možné k výpočtu zásoby použít vzorníky stojících stromů ze stejného porostu**

MĚŘENÍ MAXIMÁLNÍ
VÝŠKY PAŘEZU



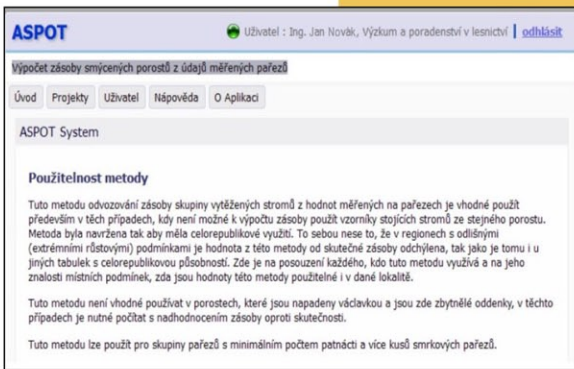
APLIKACI ASPOT VYUŽIJÍ ZEJMÉNA:

- ▶ soudní znalci
- ▶ pracovníci státní správy, LČR s. p., soukromých lesů a odborní lesní hospodáři
- ▶ studenti pro své bakalářské a diplomové práce



V současné době
APLIKACE PRACUJE S DŘEVINOU
SMRK A BOROVICE

ÚVODNÍ OKNO APLIKACE



APLIKACE
ASPOT JE
VEŘEJNĚ
PŘÍSTUPNÁ
A JEJÍ
POUŽITÍ NENÍ
ZPOPLATNĚNO

WWW.UHUL.CZ
Informace o lesích

PRO PRÁCI S APLIKACÍ JE NUTNÁ
REGISTRACE, která slouží pouze k in-
formování tvůrců o četnosti používání
aplikace. Při registraci je každému uživateli
vytvořen účet, v němž s aplikací pracuje.

VSTUPNÍMI ÚDAJI PRO APLIKACI
jsou měření z nejméně 15 kusů pařezů.
Měření je do aplikace možné zadat ručně
nebo vložit přes formulář hromadného
importu.



UŽIVATELSKÁ PŘÍRUČKA, METODIKY MĚŘENÍ
A ZPRACOVÁNÍ DAT, VZOROVÝ ZÁPISNÍK MĚŘENÍ
PAŘEZŮ A FORMULÁŘ PRO HROMADNÝ IMPORT
JSOU SOUČÁSTÍ APLIKACE.

PODROBNOSTI NA WWW.UHUL.CZ

Vydal Ústav pro hospodářskou úpravu lesů Brandýs nad Labem © 2015

