

3.3 Personální situace

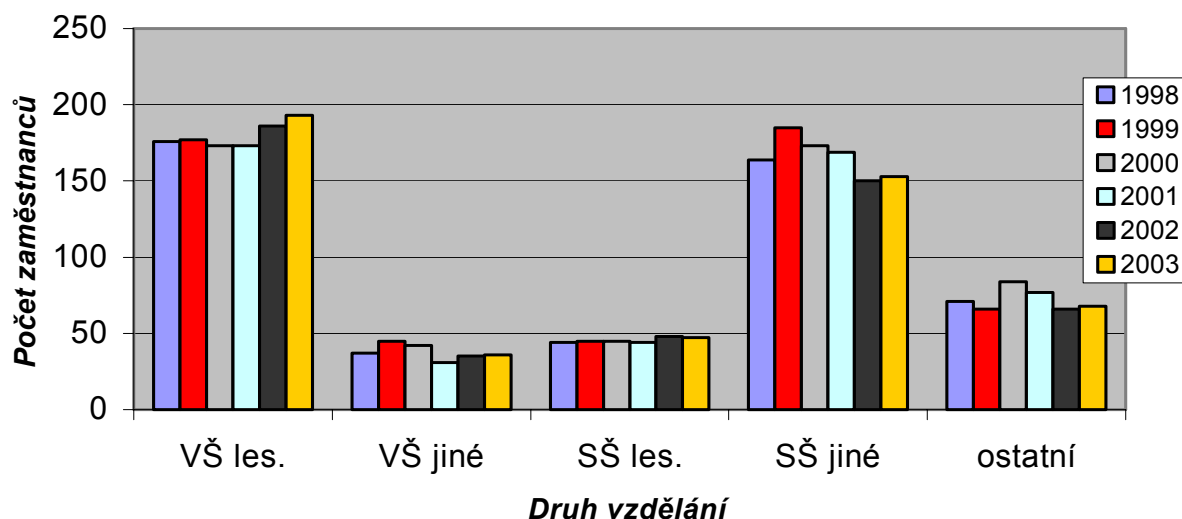
V řízení lidských zdrojů v roce 2003 pokračuje naplňování záměru dosažení vyšší vzdělanosti spolu s posunem věkové hranice zaměstnanců do období rozvojové a vrcholové fáze jejich pracovního života. V ústavu pracovalo o osm zaměstnanců s vysokoškolským vzděláním (7 z lesnického směru) více než v roce 2002. Ve věkové struktuře pracuje o 2,5 % více zaměstnanců ve věkovém intervalu 25 – 54 let, než v roce minulém.

Více v kapitole **4. 1. 3 Rozbor zaměstnanosti a čerpání mzdových prostředků.**

3.3.1 Vzdělanostní struktura zaměstnanosti k 31. 12. 2003

POBOČKA	VZDĚLÁNÍ					Celkem
	VŠ		SŠ		Ostatní	
	VŠ les.	VŠ jiné	SŠ les.	SŠ jiné		
SB	25	0	0	13	3	41
ČB	18	7	8	13	3	49
PL	18	1	17	9	5	50
JA	14	2	6	15	5	42
HK	20	0	9	9	2	40
BO	29	2	0	7	4	42
FM	14	1	1	14	5	35
OL	16	3	2	8	7	36
KM	15	2	4	13	5	39
Ústředí	24	18	0	52	29	123
ÚHÚL	193	36	47	153	68	497

Přehled vzdělanostní struktury zaměstnanců



3. 3. 2 Věková struktura zaměstnanců ústavu k 31.12.2003

Pobočka	Věk						Celkem let
	Do 24 let	Do 34 let	Do 44 let	Do 54 let	Do 64 let	65 a více	
SB	4	17	5	5	5	5	41
ČB	6	20	7	9	2	5	49
PL	8	15	2	10	11	4	50
JA	5	14	10	5	2	6	42
HK	2	14	4	7	7	6	40
BO	2	16	3	6	12	3	42
FM	0	18	7	4	6	0	35
OL	1	13	8	10	3	1	36
KM	3	11	7	14	4	0	39
Ústředí	13	26	20	34	25	5	123
ÚHÚL	44	164	73	104	77	35	497