

PŘÍLOHA Č. 7: POROVNÁNÍ ZASTOUPENÍ LVS V PLO 3 V LETECH 2022 A 2020

Na PLO 03 Karlovarská vrchovina došlo během uplynulých 20 let k významné úpravě vylišení zonálních lesních vegetačních stupňů (LVS). Významnými faktory při úpravě LVS byly zejména vzrůstové schopnosti hlavních dřevin (DB, BK, JD, SM), klimatické charakteristiky, podloží apod.

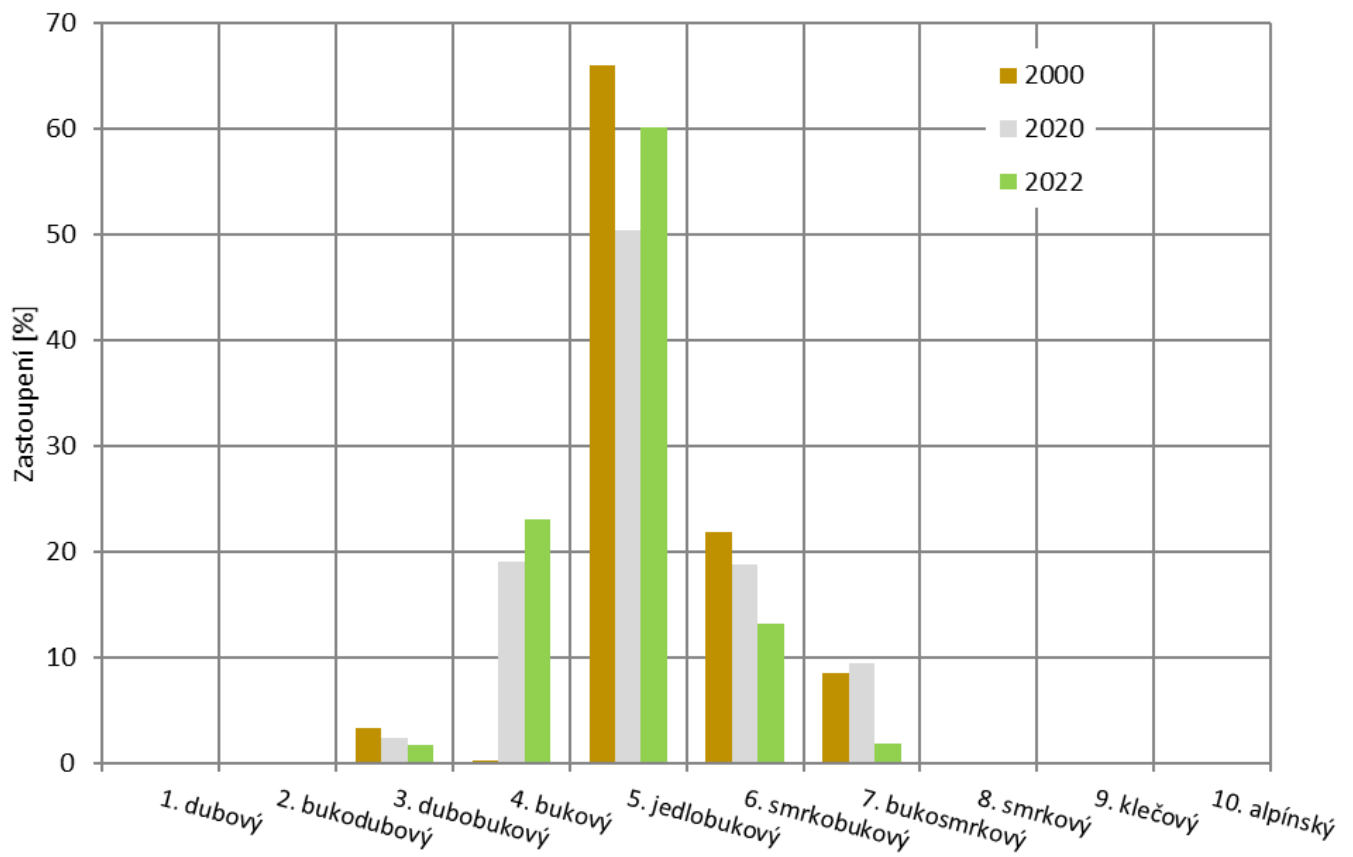
Přiložené mapky zobrazují stav v roce:

- 2000 (OPRL 1)
- 2020 (zahájení aktualizace OPRL 2)
- 2022 (po ukončení aktualizace OPRL 2)

- 3. LVS – pouze na přechodech do PLO 02 Podkrušnohorské pánve (necelé 2% rozlohy)
- 4. LVS – nově doplněn. Zaujímá nižší části oblasti, úpatí svahů apod. cca do 640 m n.m.
- 5. LVS – základní LVS zaujímající 60% rozlohy oblasti cca do 800 m n.m.
- 6. LVS – upraven a ponechán v nejvyšších polohách oblasti (Lesný 983 m n.m.)
- 7. LVS – výrazně zredukován a ponechán v centrální nejchladnější části Slavkovského lesa

Tabulka 1: Porovnání zastoupení LVS v PLO 3

Lesní vegetační stupeň		PLO 2000		PLO 2020		PLO 2022		Rozdíl 2022 – 2000 [ha]	Rozdíl 2022 – 2020 [ha]
		[ha]	[%]	[ha]	[%]	[ha]	[%]		
1.	Dubový	—	—	—	—	—	—	—	—
2.	Bukodubový	—	—	—	—	—	—	—	—
3.	Dubobukový	1780	3,3	1 310	2,4	949	1,8	-831	-360
4.	Bukový	172	0,3	10 200	19,0	12 432	23,1	+12260	+2 232
5.	Jedlobukový	35152	65,9	27 053	50,4	32 303	60,0	-2849	+5 250
6.	Smrkobukový	11655	21,9	10 063	18,7	7 130	13,3	-4525	-2 932
7.	Bukosmrkový	4600	8,6	5 055	9,4	992	1,8	-3608	-4 063
8.	Smrkový	—	—	—	—	—	—	—	—
9.	Klečový	—	—	—	—	—	—	—	—
10.	Alpínský	—	—	—	—	—	—	—	—
Celkem		53359	100,0	53 680	100,0	53 806	100,0	+447	+126

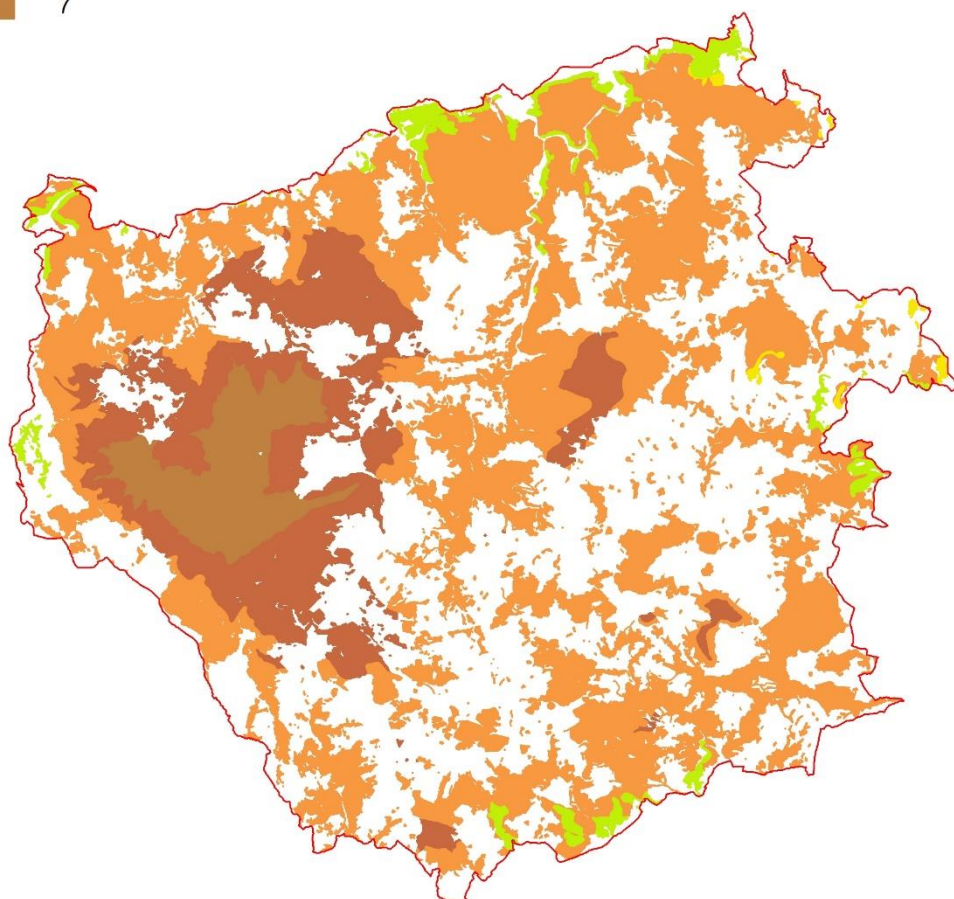


Graf 1: Porovnání zastoupení LVS v PLO 3

Mapa lesních vegetačních stupňů stav k 1.1.2000

Karlovarská vrchovina

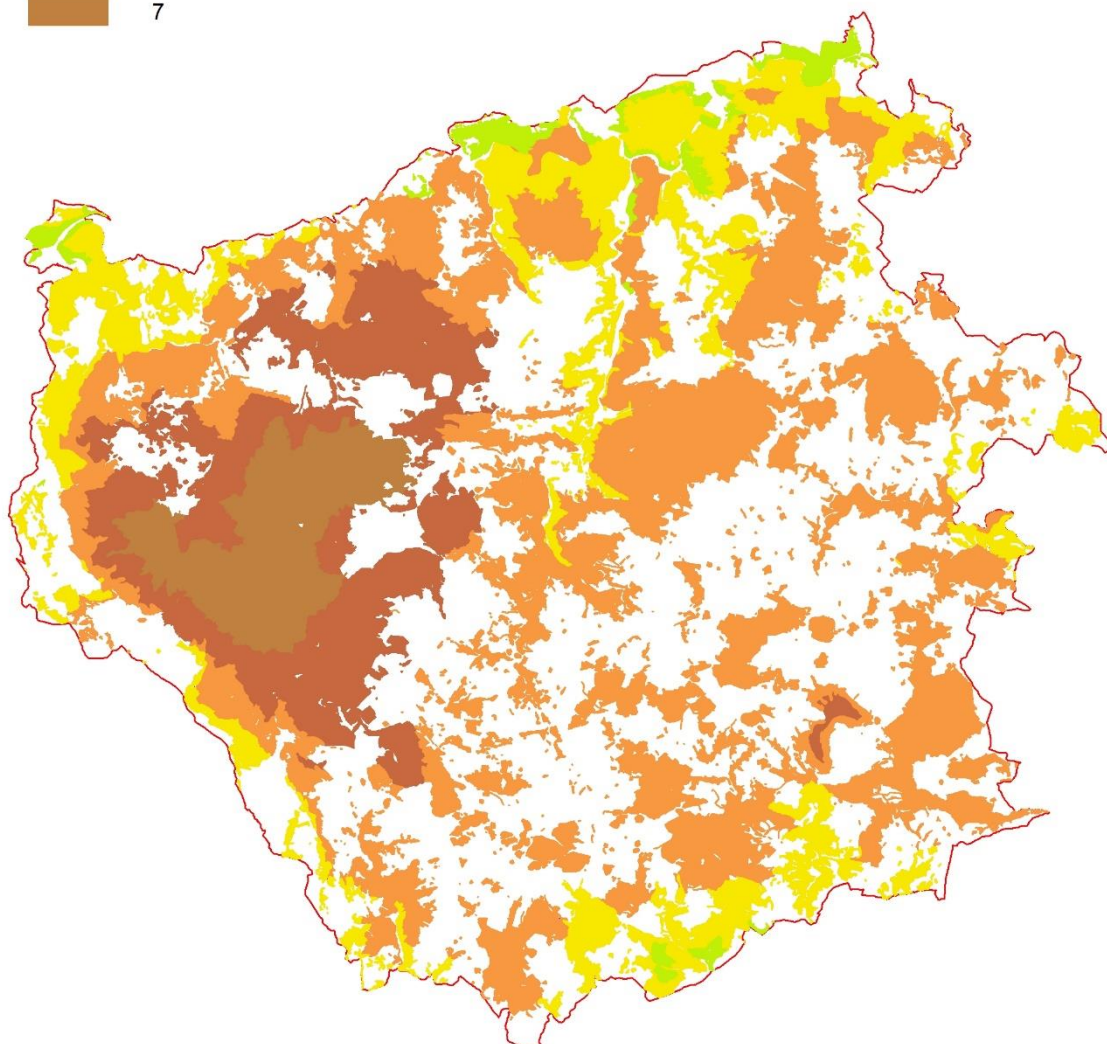
Lesní vegetační stupeň



Mapa lesních vegetačních stupňů stav k 1.1.2020

Karlovarská vrchovina

Lesní vegetační stupeň



Mapa lesních vegetačních stupňů stav k 1.1.2022

Karlovarská vrchovina

Lesní vegetační stupeň

