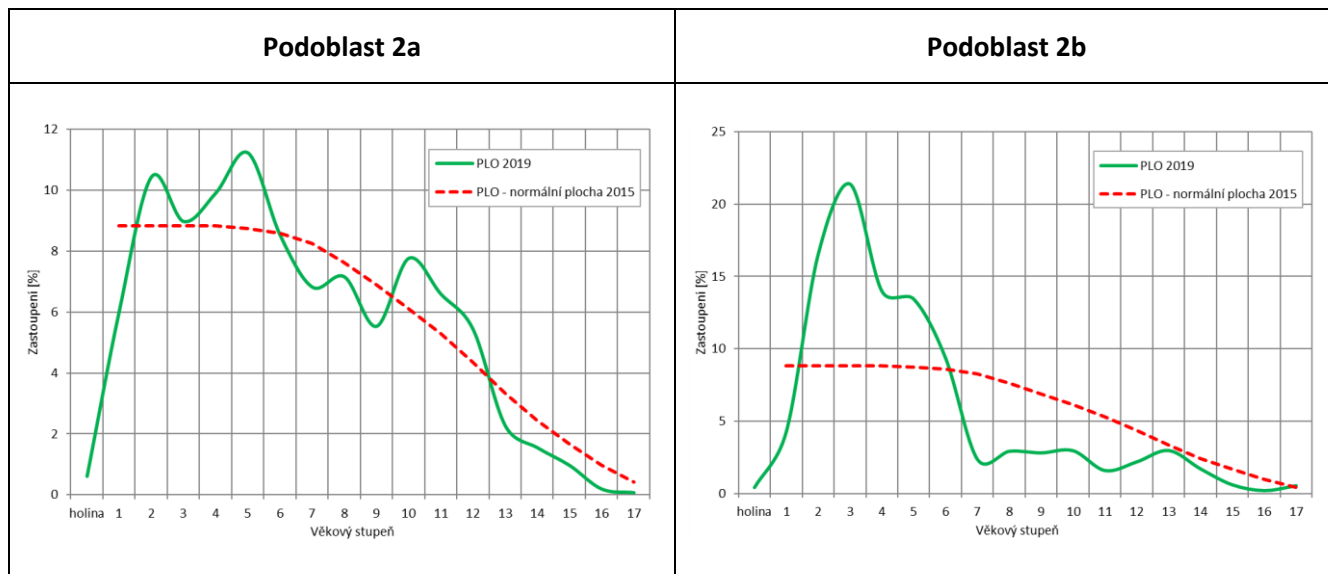
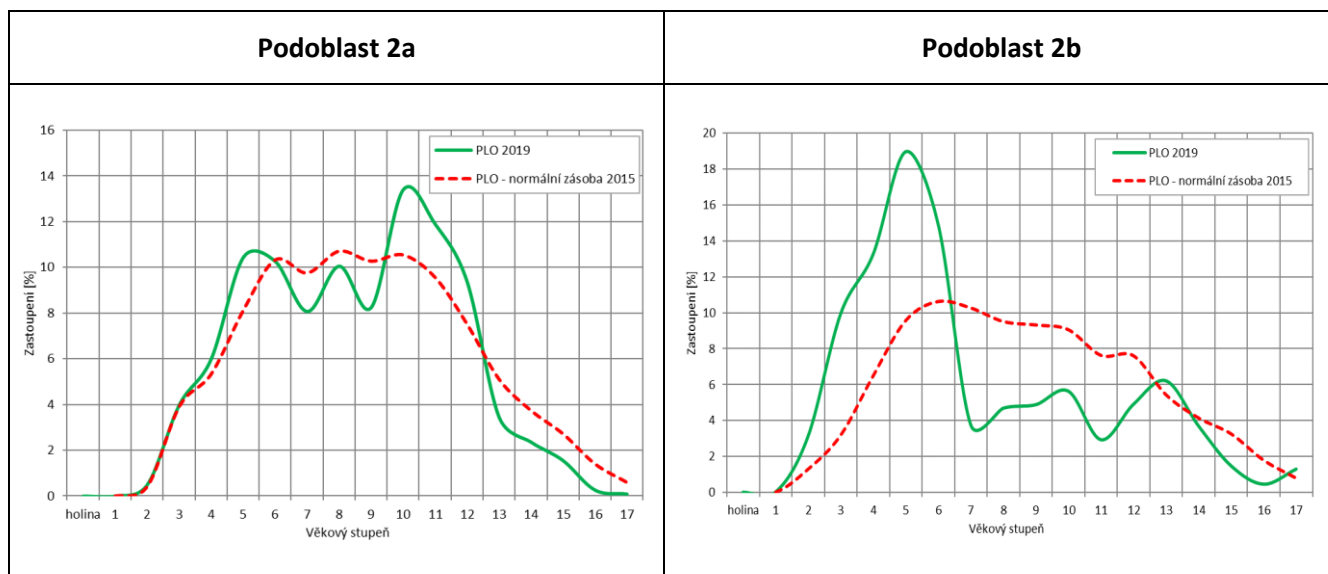


PŘÍLOHA Č. 2: VĚKOVÉ STUPNĚ A DŘEVINNÁ SKLADBA PODLE PODOBLASTÍ

Grafy 1 a 2: Plocha věkového stupně



Grafy 3 a 4: Zásoba věkového stupně



Tabulka 1: Dřevinná skladba

Dřevina*	Podoblast 2a	Podoblast 2b
	Zastoupení v roce 2015 [%]	Zastoupení v roce 2015 [%]
Smrk ztepilý	29,3	0,9
Smrkové exoty	1,3	0,3
Jedle bělokorá	0,2	0,0
Jedle obrovská	0,0	0,0
Borovice	23,7	9,2
Borovice kleč a blatka	0,0	0,0
Modřín evropský	3,9	7,3
Douglaska tisolistá	0,2	0,0
Jehličnaté ostatní	0,0	0,0
Jehličnaté dřeviny	59,0	17,8
Duby	8,5	18,3
Dub červený	0,6	0,7
Buk lesní	1,0	1,0
Habr obecný	0,0	0,9
Jasany	0,9	12,5
Javory	1,5	9,9
Jilmy	0,0	0,3
Trnovník akát	0,2	2,5
Břízy	15,4	10,7
Lípy	1,0	4,9
Olše	8,3	7,3
Topol osika	1,7	1,2
Topoly	0,6	8,9
Vrby	0,3	0,9
Listnaté ostatní	0,7	1,9
Listnaté dřeviny	41,0	82,2
Holina	0,6	0,4
Celkem	100,0	100,0

Poznámka: * skupiny dřevin stanovené pro tento ukazatel jsou rozepsány v příloze č.1 textové analytické části OPRL.

Grafy 5 a 6: Podíly jednotlivých dřevin na ploše věkového stupně

