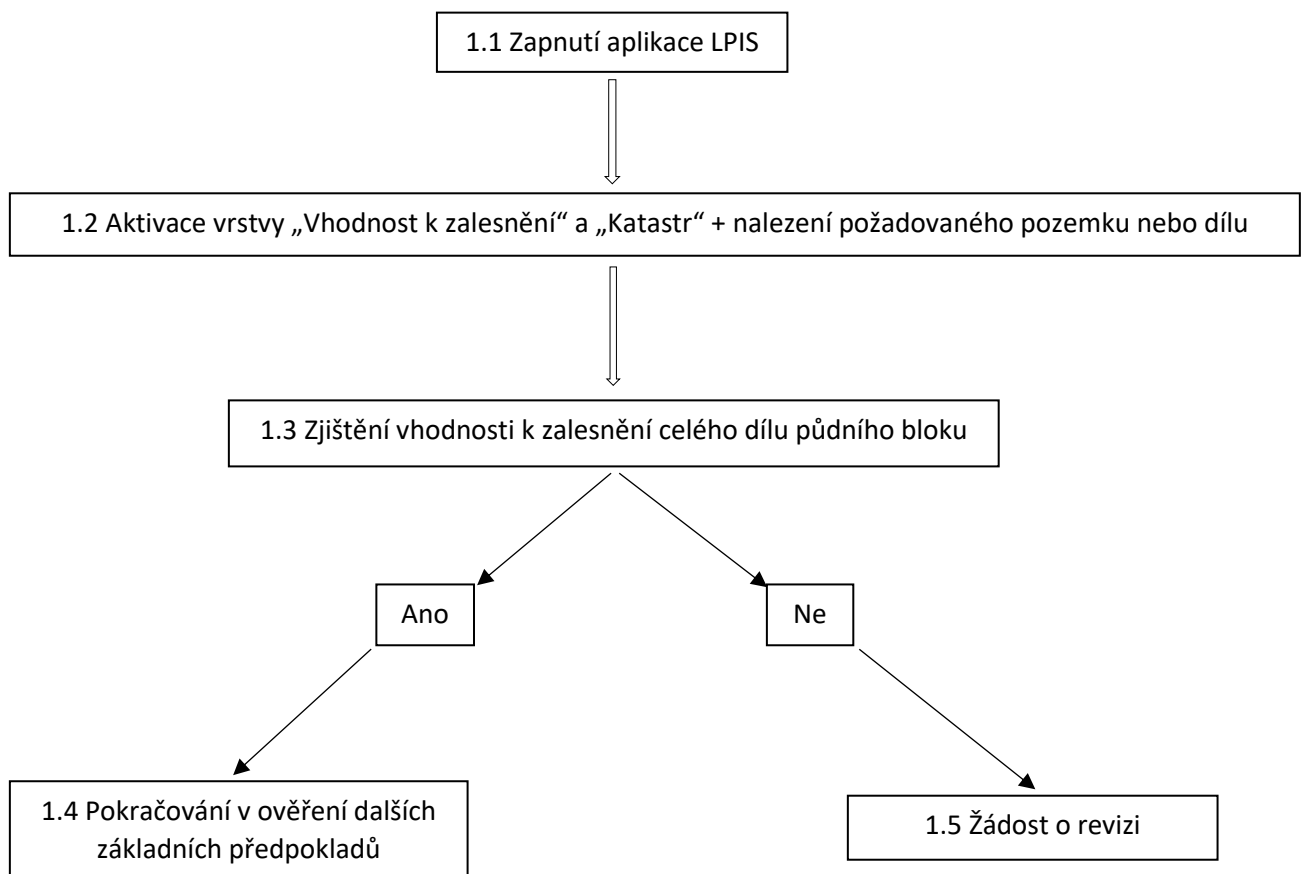


Postup zjištění vhodnosti k zalesnění dílu půdního bloku

Na jednotlivých dílech půdních bloků vedených v LPIS je vyznačena vhodnost k zalesnění. Zájemce o zalesnění zemědělského pozemku si může ve veřejném LPIS zjistit, zda díl půdního bloku tuto vlastnost má. Tímto nastává možnost získání dotace na zalesnění.

Území vhodné k zalesnění je vymezeno k roku 2014 na pozemcích se sklonitostí vyšší než 10° nebo bylo stanoveno podle faktorů, které jsou z hlediska ochrany životního prostředí a ekonomických aspektů zásadní. Jedná se o faktory, které jsou vymezeny na podkladě BPEJ a částečně na digitálním modelu terénu.

Pozemek musí mít žadatel před zalesněním evidován v LPIS na své jméno a tento pozemek musí být součástí dílu půdního bloku s kulturou standardní orná půda, travní porost, úhor, trvalý travní porost, vinice, chmelnice, ovocný sad, školka, jiná trvalá kultura, nebo jiná kultura.



1.1 Zapnutí aplikace LPIS

Postup:

Na tomto odkazu <http://eagri.cz/public/web/mze/dotace/> je potřeba kliknutím zapnout aplikaci Veřejný registr půdy.

Veřejné zakázky Úřední desky Taskový servis Kalendář akcí Právní předpisy Kontakty E-podatelna Český English

eAGRI Dotace

Rozcestník eAGRI Hledaný výraz Hledej Podrobné hledání Přihlásit

Dotace

Novinky

- Kontroly podmíněnosti Cross Compliance
- Přímé platby
- Program rozvoje venkova ČR na období 2007 - 2013
- Program rozvoje venkova ČR na období 2014 - 2020
- Operační program Rybářství na období 2007 - 2013
- Operační program Rybářství na období 2014 - 2020
- Dotace v rámci Společné organizace trhu
- Národní dotace
- Veřejná podpora a de minimis
- Podpůrný a garanční lesnický fond
- Dobíhající a ukončené dotace
- Legislativa
- Často kladené otázky
- Akce

Struktura dotačních zdrojů

Dotační zdroje lze v České republice (ČR) rozdělit na dvě základní skupiny podle zdroje finančních prostředků. Po vstupu ČR do Evropské unie (EU) jsou zemědělcům nabízeny evropské dotační programy (většinou částečně kofinancované ze státního rozpočtu ČR), které jsou vhodné doplněny národními dotačními programy (plně hrazeny ze státního rozpočtu ČR). Evropské dotační programy spolu s národními doplňkovými platbami administruje a vyplácí Státní zemědělský intervenční fond.

Více >

« « 1 2 3 4 5 6 7 » » zobrazit po 10 20 50

Seminář „6. kolo příjmu Žádostí Programu rozvoje venkova 2014-2020“ Datum konání: 1.3.2018 10:00 - 16:00
Jménem Ministerstva zemědělství si vás dovoluujeme pozvat na seminář "6. kolo příjmu Žádostí Programu rozvoje venkova 2014-2020", který se bude konat 1....

Seminář pro zemědělce v CHKO Datum konání: 28.2.2018 8:30 - 13:00
Jménem Ministerstva zemědělství si vás dovoluujeme pozvat na seminář pro zemědělce hospodářící v chráněné krajinné oblasti Český les. Seminář se bude konat dne 28.2...

Odstraňování byrokracie

Pomozte nám odstranit byrokracii z rozvoje zemědělství a pošlete nám své podněty.

Registry a aplikace

- Veřejný registr půdy**
- Vzdělávací akce PRV
- Veřejné zakázky PRV
- Data ke stažení
- Projekty spolupráce PRV
- Registr příjemců dotací
- Registr poradců
- Evidence zemědělského podnikatele

Kalendář

červen 2018

Po	Út	St	Čt	Pá	So	Ne
			1	2	3	4

1.2 Aktivace vrstvy „Vhodnost k zalesnění“ a „Katastr“ + nalezení požadovaného pozemku

Postup:

Po zapnutí aplikace LPIS kliknout na vrstvu „Katastr“ a ve vrstvě „Dotace“ kliknout na záložku „Vhodnost k zalesnění“.

Veřejný registr půdy - LPIS

Popisné údaje - účinné

Oskvězná plocha vinic

GMO

EVP

Provozovny

Katastr

Hranice k.ú.

DIKM - k datu importu

KM D

Rastrová mapa KN

Rastrová mapa PK (ČÚZK)

Def. body parcel - aktuální

Definiční body budov

Výšňá měřena

Adresní body

Dotace

ANC/LFA

Staré emvíro

Nové Emvíro

Vhodnost k zatr.

DSO

Vhodnost k zatr. DSO

Vhodnost k zalesnění

Zákaz změny T (ECP)

Změněné T (ZMT)

EFA

Živelní prostředí

Vialice

Podkladové vrstvy

Informační panel

Export dat Příručka

Vyhledávání

DPB | EVP | PB | Obec | KJ | Okres | Člverec | Panska | LV | Provozovna

Člverec:

Zkrácený kód:

Stav: Účinný

Vyhledat

Nalezené DPB

Člverec	Zkrácený kód	Stav	Úč.od	Úč.do
---------	--------------	------	-------	-------

Strana 0 z 0

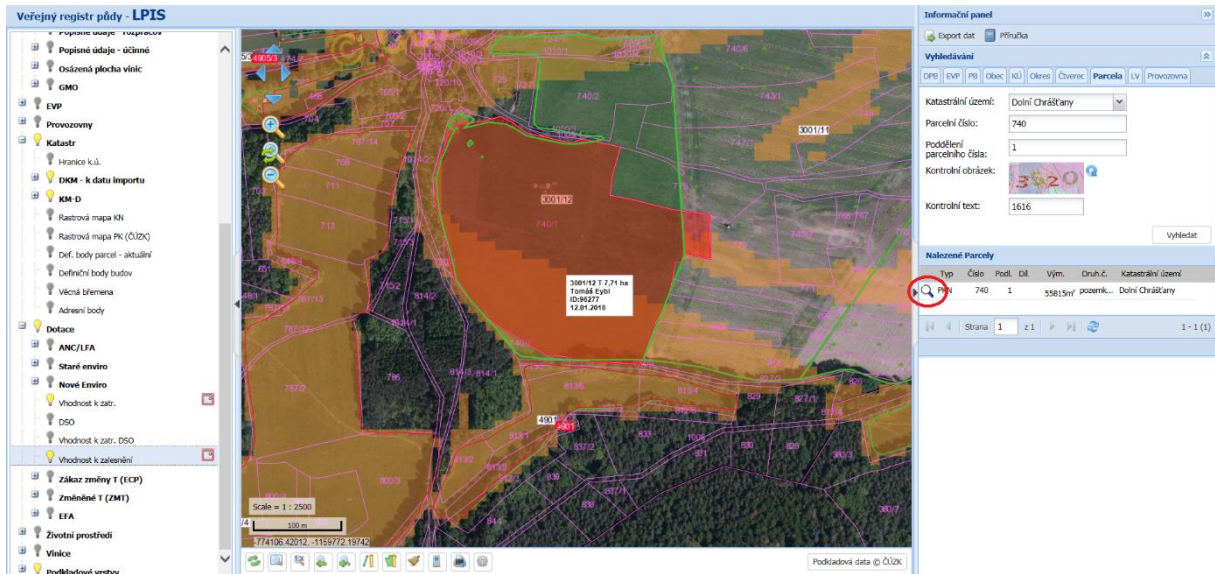
Žádné záznamy nebyly nalezeny

Podkladová data © ČÚZK

A) Pokud není potenciální žadatel uživatelem dílu půdního bloku nebo uživatel dílu půdního bloku by chtěl zalesnit pouze nějakou z parcel svého dílu, může si ověřit vhodnost k zalesnění pouze okulárně v mapovém okně. K vhodnosti k zalesnění postačí překryv vrstvy „Vhodnost k zalesnění“ pouze na části parcely. Pokud dochází k překryvu je potřeba si nad svojí parcelou nechat prostřednictvím SZIF vytvořit vlastní díl půdního bloku. Pokud k překryvu nedochází, je možné požádat o revizi (kap. 1.5).

Postup:

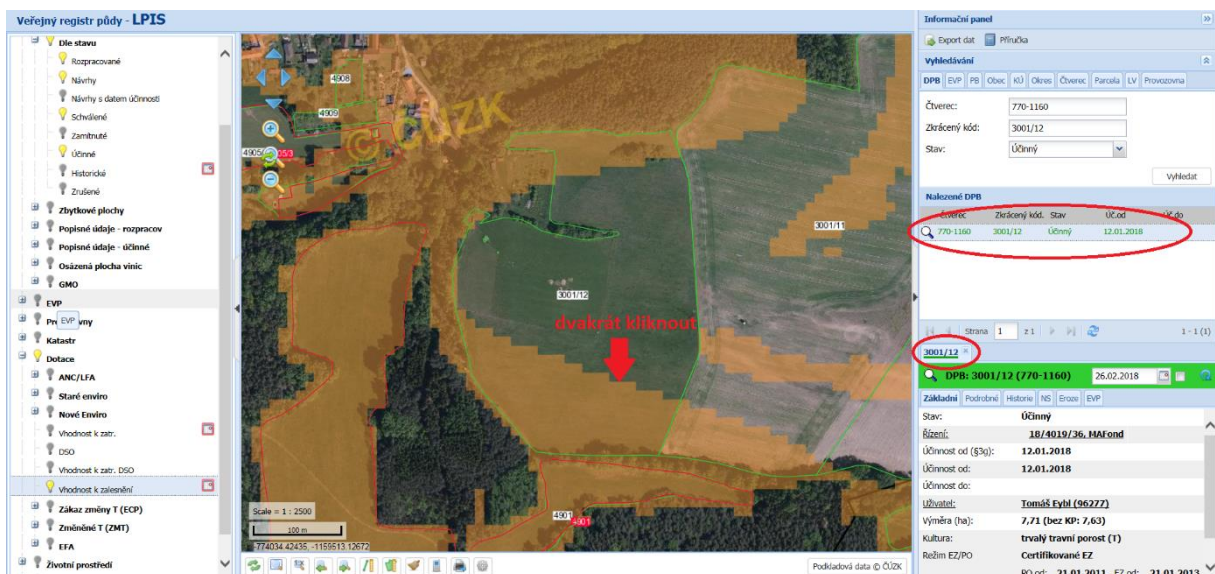
Je možné využít vyhledávání v pravé horní části aplikace (např. záložka „Parcela“) nebo hledat ručně přímo v mapovém okně. Při použití vyhledávače je potřeba kliknout na „lupu“. Nyní je vidět, zda se hledaná parcela prolíná s vrstvou „Vhodnost k zalesnění“.



B) Pokud je potenciální žadatel již uživatelem dílu půdního bloku, může si příznak vhodnosti k zalesnění přímo zjistit.

Postup:

Také je možné využít vyhledávání v pravé horní části aplikace (záložka DPB) nebo hledat ručně přímo v mapovém okně. Poté se dvakrát klikne na hledaný díl půdního bloku (buď přímo do mapového okna, nebo ve vyhledávači v pravé části aplikace), tím se tento blok otevře v pravé části aplikace.



1.3 Zjištění vhodnosti k zalesnění celého dílu půdního bloku

Postup:

Klikne v nalezeném dílu půdního bloku na záložku „Podrobné“ a poté je potřeba rozbalit řádek „Údaje o zalesnění“.

The screenshot shows the 'Veřejný registr půdy - LPIS' interface. The central map displays a soil block with a green outline and the number '300112'. The left sidebar contains a tree view of data layers, with 'Vhodnost k zalesnění' (Suitability for afforestation) selected. The right sidebar, titled 'Informační panel', shows search results for '3001/12' as of '26.02.2018'. The 'Podrobné' (Detailed) tab is active, and the 'Údaje o zalesnění' row is highlighted in red.

Nyní je zobrazena informace, zda je celý díl půdního bloku vhodný k zalesnění.

This screenshot shows the same interface as the previous one, but with the 'Údaje o zalesnění' row expanded. The information panel now displays the following details: 'Vhodnost k zalesnění celého DPB die N 185/2015 SÚ: Výměra překryvu s podkladovou vrstvou 2,71 (ha); Historické údaje'. The word 'ANO' is highlighted in red, indicating that the entire soil block is suitable for afforestation.

1.4 Pokračování v ověření dalších základních předpokladů

Pokud je díl půdního bloku vhodný k zalesnění, může žadatel pokračovat v ověření dalších základních předpokladů, zda územní plán umožňuje zalesnění pozemku a zda se na dotčený pozemek nevztahují skutečnosti, které by znemožňovaly jeho zalesnění.

1.5 Žádost o revizi

Pokud parcela resp. daný díl půdního bloku, který žadatel hodlá zalesnit, není dle vymezení v LPIS vhodný k zalesnění, může žadatel zažádat o revizi této „vhodnosti“. Žádost zašle písemně nebo elektronicky na adresu MZe nebo SZIF, kde zajistí její vyhodnocení a zaslání informace zpět žadateli.